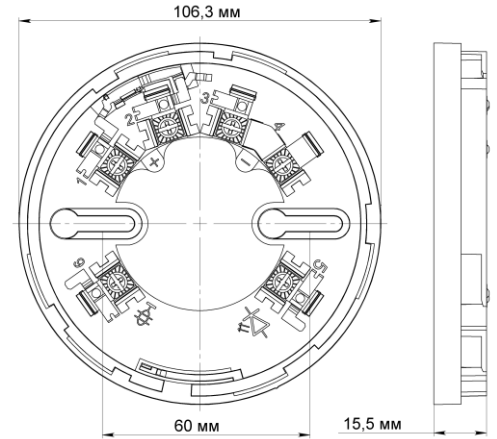


Настоящее руководство по эксплуатации предназначено для изучения принципа работы и эксплуатации базы извещателя BC501AP, ABYU.425232.070.B.

База извещателя применяется для крепления дымовых С22051Е-63 (ИП212-200АР) С22051Еи-63 (ИП212-200АРИ) и тепловых извещателей С52051RE-63 (ИП101-200АР) С52051REи-63 (ИП101-200АРИ)

Условное обозначение при заказе:  
BC501AP, ABYU.425232.070.B



Основные технические характеристики	
Диапазон температур, °С	от минус 40 до +65
Относительная влажность воздуха	до 93% при +40 °С
Температура транспортировки и хранения, °С	от минус 50 до +50
Цвет корпуса	кремово-белый (RAL 9001)
Масса, грамм	база 25
Габариты, мм	диаметр - не более 107; высота - не более 16

Комплект индивидуальной поставки	Комплект групповой поставки
База - 1 шт.	База - 10 шт.
Упаковка индивидуальная - 1 шт.	Упаковка групповая - 1 шт.
	Руководство по эксплуатации

#### МОНТАЖ

Базу следует установить с использованием саморезов, максимальным диаметром 4 мм, и шляпкой, диаметром не более 8 мм. Стандартное расстояние между центрами крепёжных отверстий 60мм. База на боковой стенке имеет выламываемые окна перфорации для поверхностного монтажа кабеля.

Клеммы базы обеспечивают подключение проводов сечением до 2,5 мм<sup>2</sup>.  
Рекомендуемый момент затяжки проводов в клеммах: 0,8 Нм.

Для установки извещателя в базу необходимо вставить его в базу и повернуть по часовой стрелке до упора.

#### ФУНКЦИЯ ЗАЩИТЫ ОТ НЕСАНКЦИОНИРОВАННОГО ИЗВЛЕЧЕНИЯ ИЗВЕЩАТЕЛЯ.

База имеет функцию защиты от несанкционированного извлечения, которая не позволяет снять извещатель без специальных инструментов.

Для активации данной функции отломите лепесток до установки извещателя.

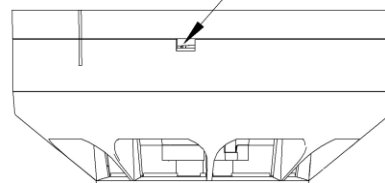
Для снятия извещателя при активированной функции:

- при помощи плоской отвёртки через узкое прямоугольное окно отожмите рычаг,
- и поверните извещатель против часовой стрелки до упора в отвертку,
- извлеките отвертку,
- извлеките извещатель, повернув его против часовой стрелки.



#### Извлечение извещателя из базы после активации защиты

Вставьте плоскую отвертку в прямоугольное отверстие и сместите рычаг к центру базы.



#### СВЕДЕНИЯ ОБ УТИЛИЗАЦИИ

Изделие не содержит драгоценных металлов и не требует учета при хранении, списании и утилизации. Изделие не представляет опасность для жизни, здоровья людей и окружающей среды. После окончания срока службы его утилизация производится без принятия специальных мер защиты окружающей среды.